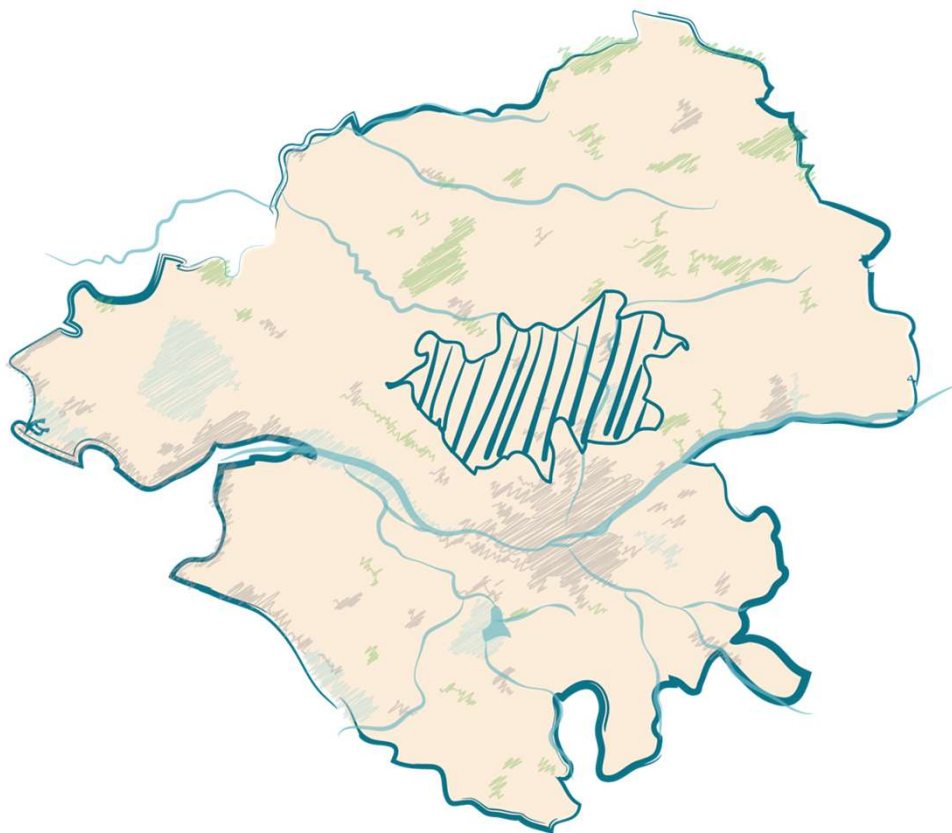


LES ESSENTIELS DE L'AURAN

---

# CC ERDRE ET GESVRES

## LES CHIFFRES CLÉS DU TERRITOIRE



mars 2023

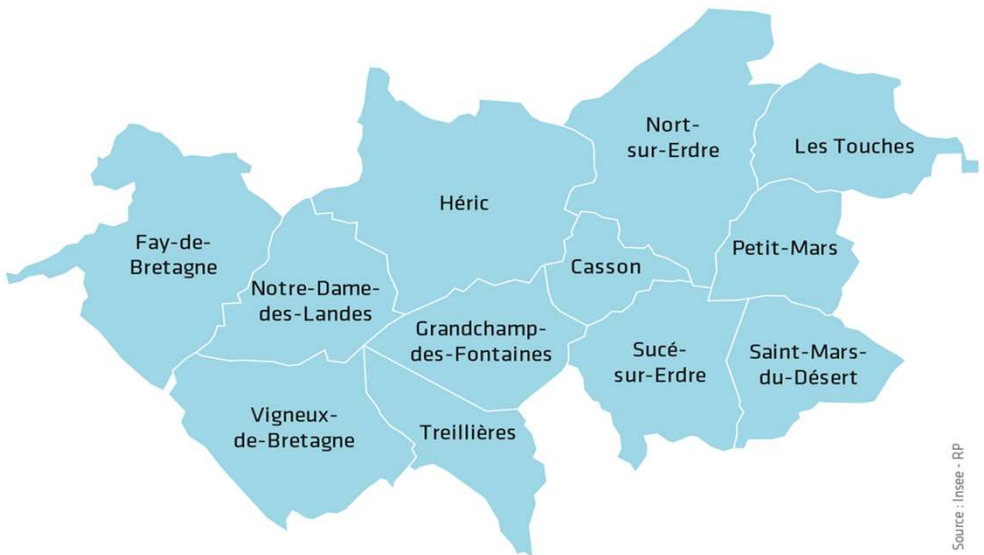


# TERRITOIRE



► Population 2020 et évolution entre 2014 et 2020

12 communes



Source : Insee - RP

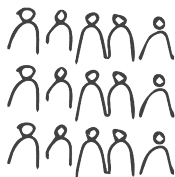
Commune	Population 2020	Taux d'évolution 2014 - 2020
Casson	2 480	2,42 %/an
Fay-de-Bretagne	3 705	0,92 %/an
Grandchamp-des-Fontaines	6 606	3,09 %/an
Héric	6 407	1,77 %/an
Les Touches	2 535	0,65 %/an
Nort-sur-Erdre	9 198	1,5 %/an
Notre-Dame-des-Landes	2 285	1,8 %/an
Petit-Mars	3 818	0,93 %/an
Saint-Mars-du-Désert	5 236	2,29 %/an
Sucé-sur-Erdre	7 325	1,48 %/an
Treillières	10 054	3,05 %/an
Vigneux-de-Bretagne	6 328	1,69 %/an

# POPULATION



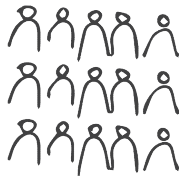
Population 2009

53 464



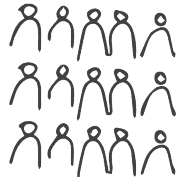
Population 2014

58 835



Population 2020

65 977



Taux d'évolution  
2009 - 2014

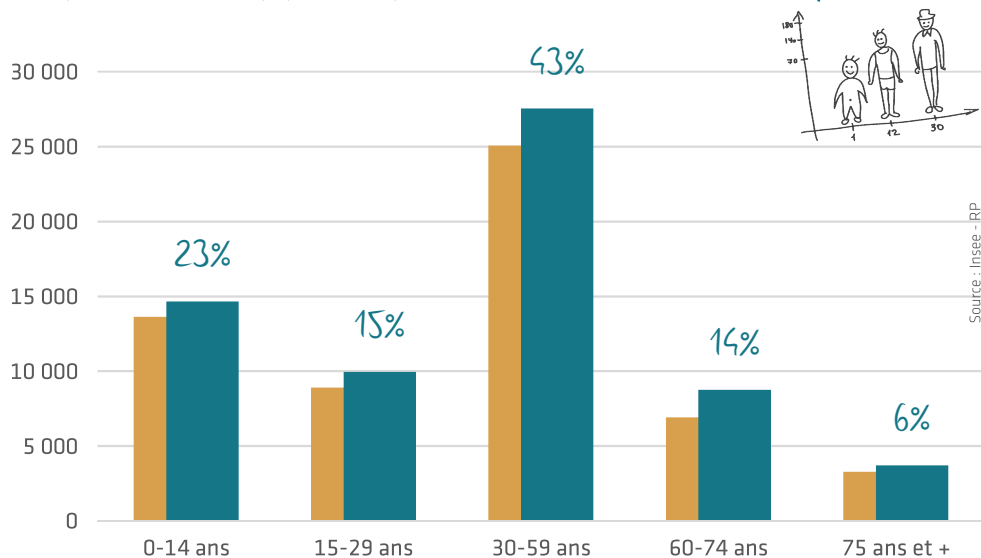
+1,9/an

Taux d'évolution  
2014 - 2020

+1,9/an

Source : Insee - RP

## ► Répartition de la population par tranche d'âge en 2013 et 2019



Source : Insee - RP

# DEMOGRAPHIE



## ► Evolution annuelle de la population entre 2014 et 2020

liée au solde naturel

+396 hab/an

liée au solde migratoire

+794 hab/an

Source : Insee - RP

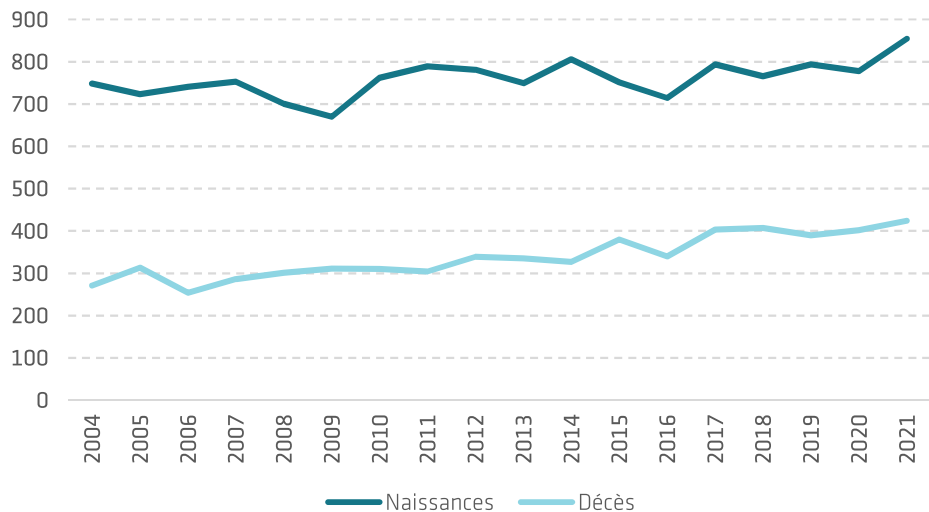
### Le solde naturel

est la différence entre le nombre de naissances et le nombre de décès enregistrés au cours d'une période.

### Le solde migratoire

est la différence entre le nombre de personnes qui sont entrées sur le territoire et le nombre de personnes qui en sont sorties au cours de l'année. Ce concept est indépendant de la nationalité.

## ► Nombre de naissances et de décès



Source : Insee - État civil

# LOGEMENTS



26 507

Logements en 2019

## ► Types de résidences principales

- Occupées par leur propriétaire
- Occupées par des locataires
- Occupées à titre gratuit



Source : Insee - RP 2019

Logements sociaux parmi les résidences principales

6,5 %

Source : Insee - RP 2019 / RPLS 2022

## ► Nombre de logements construits depuis 2004



Source : SITADELZ

# MÉNAGES

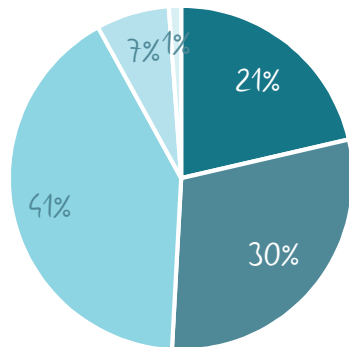


► Taille moyenne des ménages

2,6 personnes par ménage

► Répartition des ménages suivant leur composition

- Une seule personne
- Couples sans enfant
- Couples avec enfant(s)
- Familles monoparentales
- Autres



# RÉVENUS



Revenu médian des ménages



24 770

Taux de pauvreté des ménages

9%

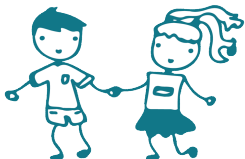
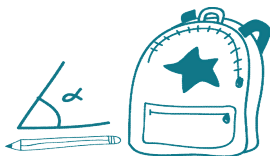
## Taux de pauvreté

Part de la population dont le niveau de vie est inférieur au seuil de 60 % du niveau de vie médian de France métropolitaine.

## Revenu déclaré

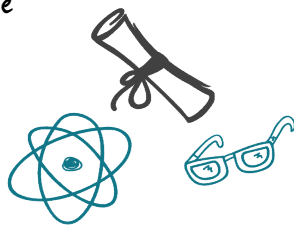
Le revenu déclaré (ou revenu fiscal) du ménage est constitué des ressources mentionnées sur la déclaration des revenus. Il comprend donc le cumul des revenus d'activité salariée ou non salariée, des indemnités de chômage, de maladie, des pensions d'invalidité ou de retraite ainsi qu'une partie des revenus du patrimoine. Les pensions alimentaires versées sont exclues ainsi que les revenus exceptionnels et les revenus du patrimoine exonérés d'impôt (épargne logement, etc.).

# EDUCATION



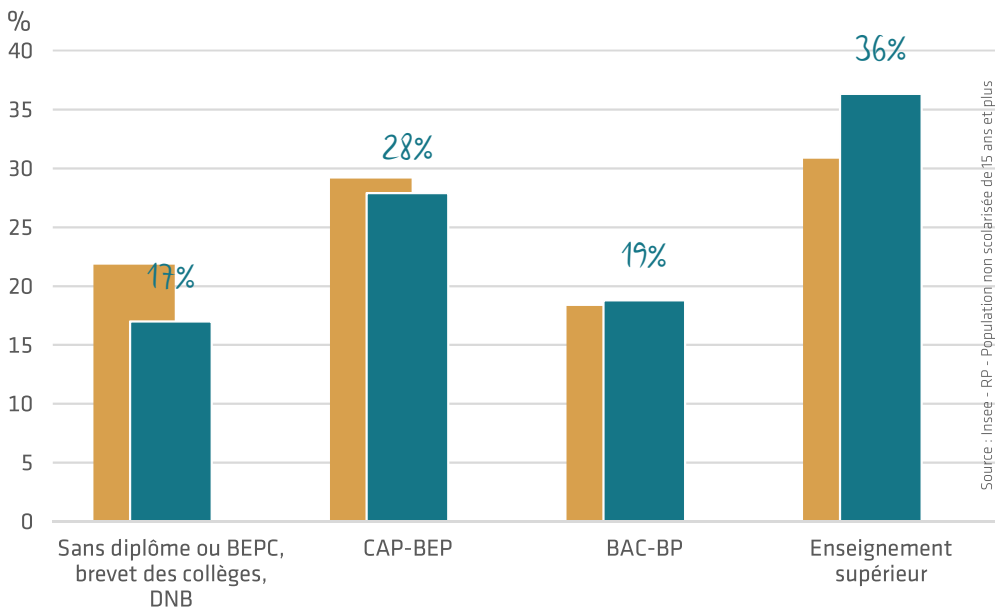
8 286

enfants scolarisés  
en maternelle et élémentaire  
à la rentrée 2021-2022



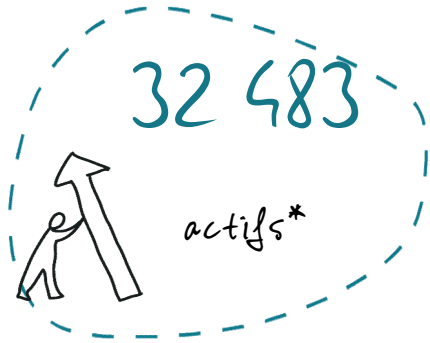
Source : Inspection académique 2021-2022

## ► Niveau de diplôme de la population en 2013 et 2019



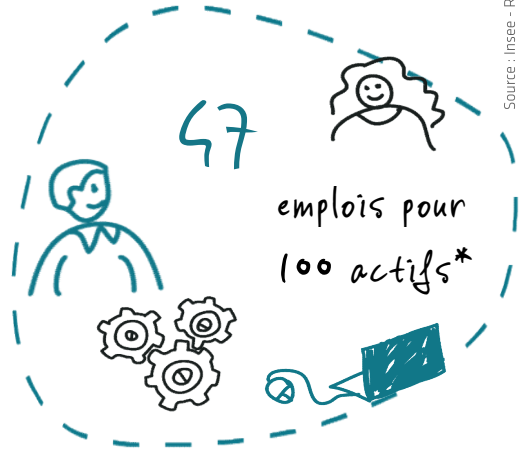
Source : Insee - RP - Population non scolarisée de 15 ans et plus

# ACTIFS



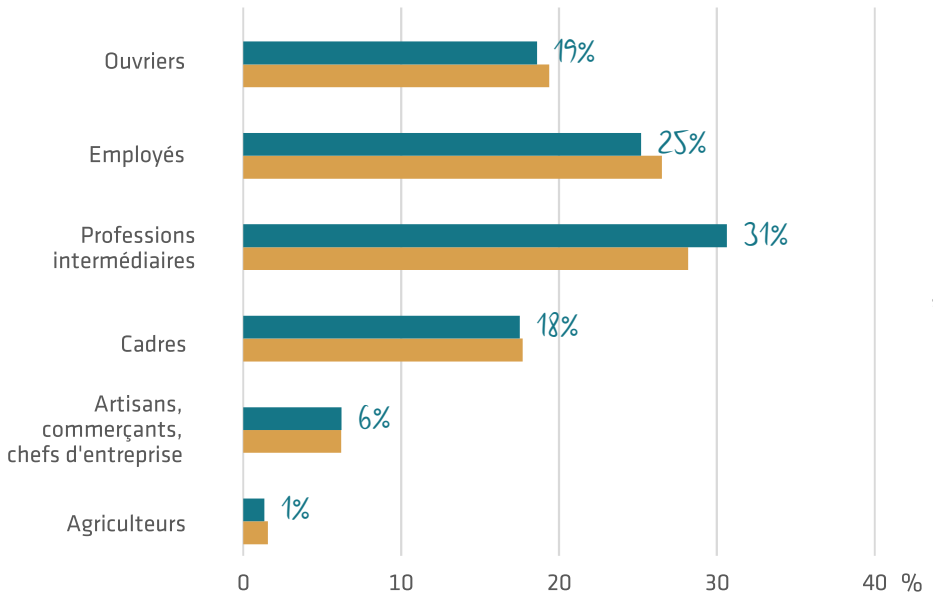
Source : Insee - actifs 15-64 ans - RP 2019

\*Actifs de 15 à 64 ans résidant sur le territoire



Source : Insee - RP2019

## ► Actifs\* par catégorie socioprofessionnelle en 2013 et 2019



Source : Insee - actifs 15-64 ans - RP

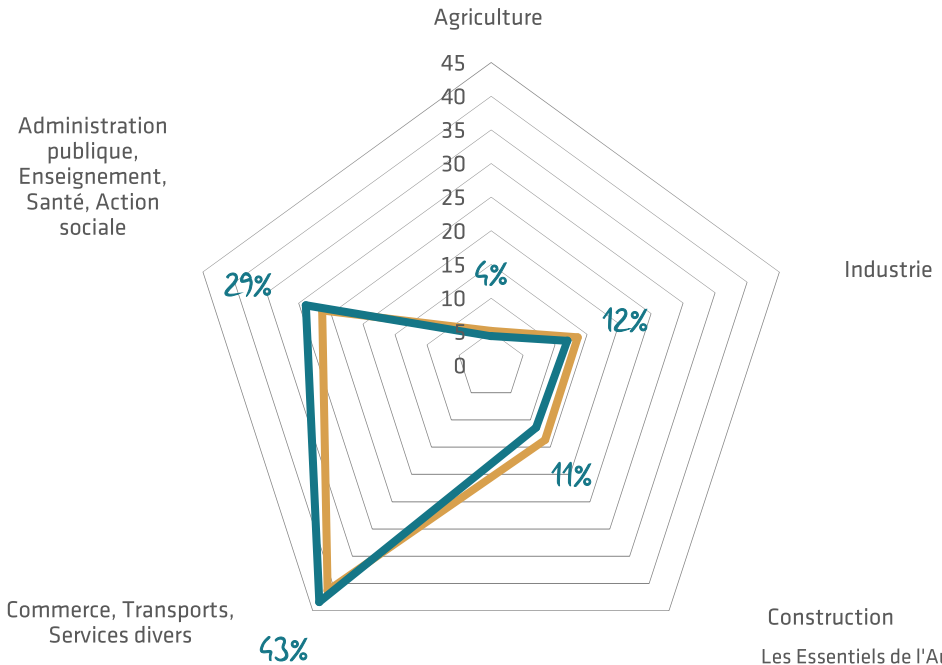


# EMPLOIS



15 259  
emplois

## ► Emplois par secteur d'activité en 2013 et 2019



# ECONOMIE



4 689

établissements existants

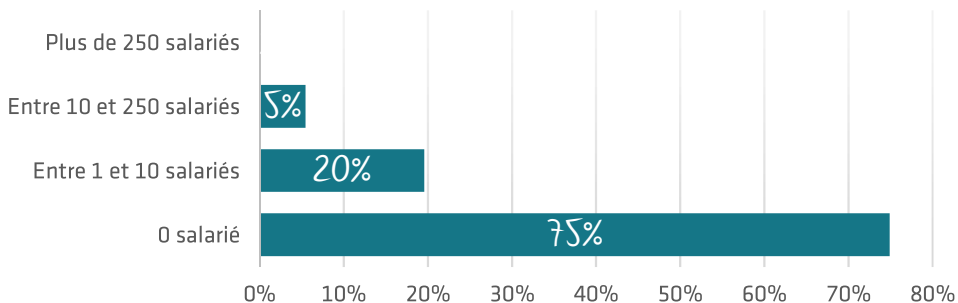


787

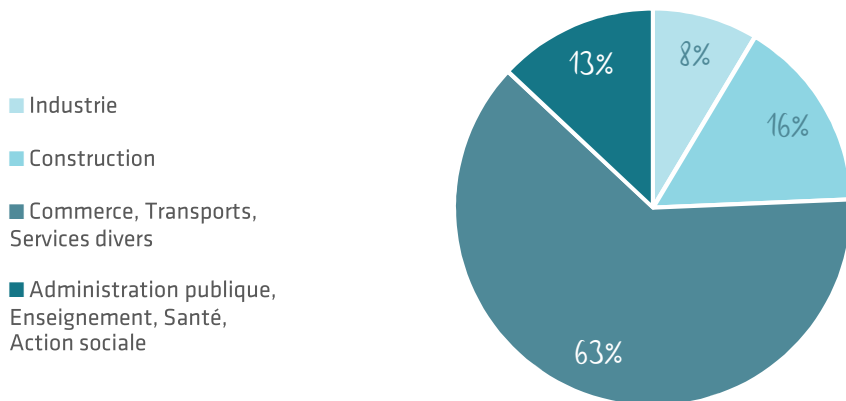
établissements créés  
au cours de l'année 2021



## ► Part des établissements par taille en 2021



## ► Répartition des établissements par secteur d'activité



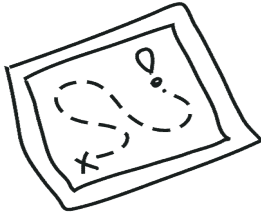
# MOBILITÉ



221 000

déplacements  
quotidiens

réalisés par les habitants



Source : EDGT 2014

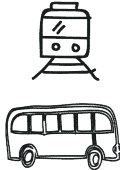
## ► Mode de transport pour se rendre au travail



2%



2%



4%



88%



4%

Loire-Atlantique

4%

6%

12%

74%

4%

Source : Insee - RP 2019

## ► Nombre de voitures par ménage 2013 et 2019

Pas de  
voiture

4%

(5%)



34%

(35%)



et +

62%

(61%)

Loire-Atlantique  
en 2019

8%

47%

45%

Source : Insee - RP

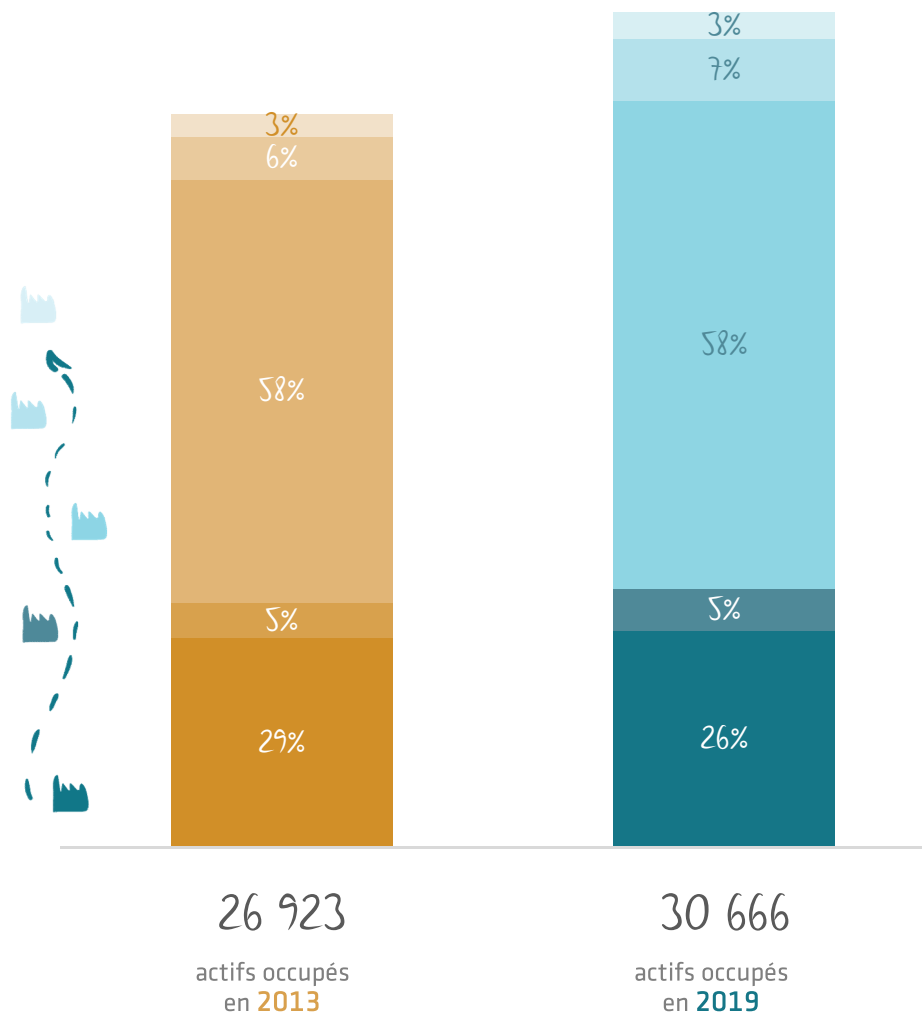
# NAVETTES DOMICILE-TRAVAIL

► Où travaillent les habitants qui résident sur le territoire ?

■ / ■ EPCI

■ / ■ SCoT (hors EPCI)

■ / ■ Nantes Métropole

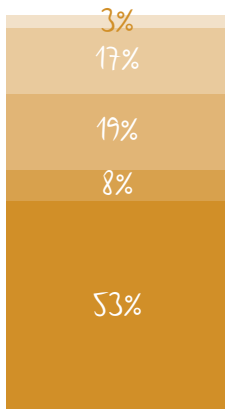
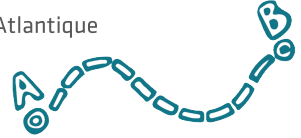




► D'où viennent les actifs qui occupent les emplois du territoire ?

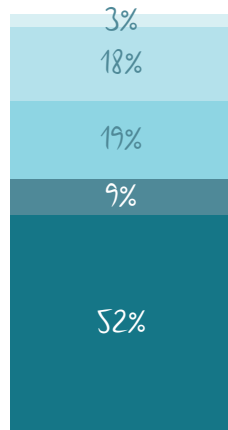
■ / ■ Reste de la Loire-Atlantique

■ / ■ Hors Loire-Atlantique



14 507

emplois  
en 2013



15 309

emplois  
en 2019



Source : Insee - RP

# ENVIRONNEMENT



## ► Patrimoine naturel



Espaces protégés et inventoriés au titre du patrimoine naturel (Natura 2000, ZNIEFF de type 1)

3 500 ha

Soit 7% du territoire



## ► Déchets



Déchets ménagés et assimilés collectés par la collectivité

519 kg

par habitant/an



Dont déchets des ménages : 109 kg/hab/an

Taux de valorisation 63 %

Source : SIG Loire, Aurant

Source : SINDO 2019



### Taux de valorisation des déchets

Rapport entre la quantité de déchets valorisés (recyclés en matière ou en énergie) et la quantité totale des déchets générés.



### Méga Watt

Unité de puissance qui correspond à l'énergie maximale qu'une installation électrique peut produire en 1 seconde.



### Taux de couverture

Part de la production électrique issue des moyens de productions renouvelables (éolien et solaire) rapportée à l'ensemble des consommations électriques effectuées au sein de l'intercommunalité (tous secteurs confondus).

# ENERGIE



936  
installations  
solaires photovoltaïques

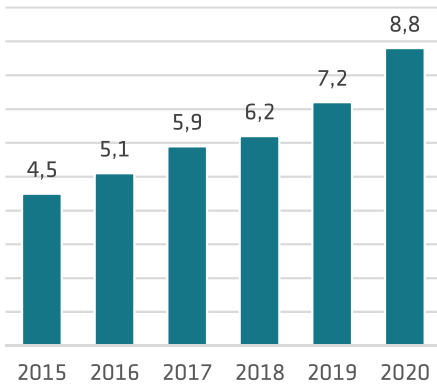
3



sites éoliens

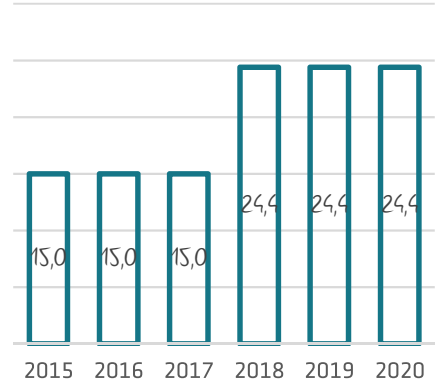
## ► Evolution de la puissance installée (MW)

Solaire photovoltaïque



Soit, en 2020, une production électrique générée de 9 654 MWh

Éolien



Soit, en 2020, une production électrique générée de 64 844 MWh

## ► Taux de couverture des consommations électriques par la production éolienne et photovoltaïque

28 %

---

**L'Agence d'urbanisme de la région  
nantaïse (Auran) ...**

est une structure associative créée en 1978 qui produit des analyses, décrypte les tendances et actualise des données pour les collectivités (Nantes Métropole, Conseil Départemental, Conseil Régional, intercommunalités, communes...). C'est un outil partenarial d'aide à la décision pour les élus et une ressource pour la compréhension et la mémoire des territoires. L'Agence observe et apporte son expertise dans les domaines de la démographie, l'économie, l'urbanisme, l'énergie, l'habitat, l'environnement, les mobilités, et la mise en cohérence des politiques publiques entre territoires.

**COMMUNAUTÉ DE COMMUNES ERDRÉ ET GÉSVRES**

1 rue Marie Curie  
Parc d'activités de la Grand'Haie  
44119 GRANDCHAMP-DES-FONTAINES  
02 28 02 22 40  
[www.cceg.fr](http://www.cceg.fr)

AGENCE D'URBANISME DE LA RÉGION NANTAÏSE  
2 cours du champ de Mars BP 60827  
44008 NANTES CEDEX 1  
02 40 84 14 18  
[www.auran.org](http://www.auran.org)